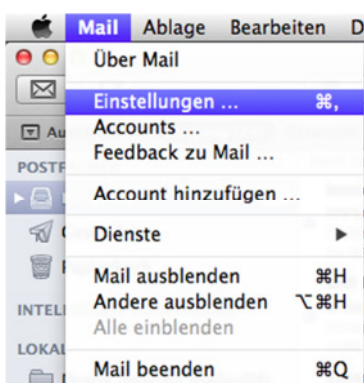


Anleitung – Einrichten einer verschlüsselten Kommunikation - Apple Mail

In dieser Anleitung zeigen wir Ihnen, wie Sie Ihr in Apple Mail eingerichtetes Konto auf Verschlüsselung überprüfen können

Schritt 1:

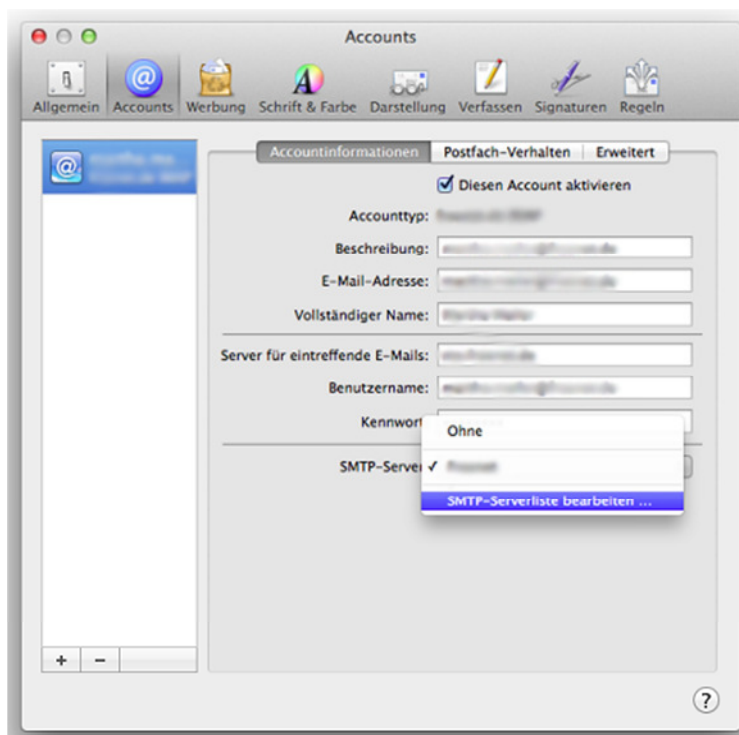
Klicken Sie auf "Mail" und wählen anschließend "Einstellungen"



Schritt 2:

Klicken Sie auf "Accounts" und wählen anschließend ihren Account aus.

Wählen Sie nun den untersten Punkt "SMTP-Server", klicken dort auf den Pfeil und wählen nun "SMTP-Serverliste bearbeiten ..."

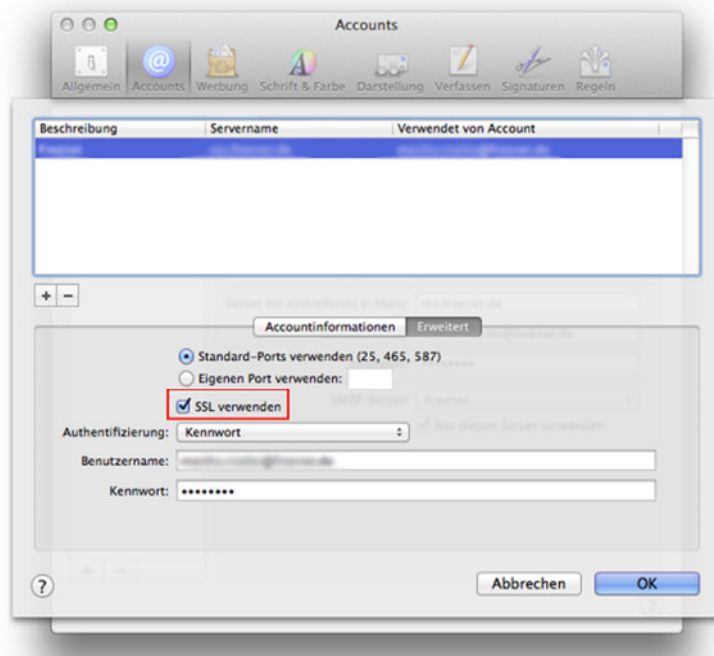


Schritt 3:

Wählen Sie im geöffneten Fenster den Tab "Erweitert".

Um Emails verschlüsselt übertragen zu können, muss der Haken bei "SSL verwenden" gesetzt sein.

Schließen Sie mit einem Klick auf "OK" dieses Fenster wieder.



Telefon: +49(0)700-50 60 1000
Fax: +49(0)700-50 60 2000
Email: service@farmpartner-tec.com
Internet: www.farmpartner-tec.com

farmpartner-tec GmbH • Südstraße 6 • 31749 Auetal

Schritt 4:

Wählen Sie nun den Tab "Erweitert".

Um Emails verschlüsselt abrufen zu können, muss der Haken bei "SSL verwenden" gesetzt sein.

Für den "Port" muss bei IMAP-Abruf der Wert 993 und bei POP3 der Wert 995 ausgewählt werden.

